

Финансовый управляющий
Ильиной Натальи Владимировны
Малиева Олеся Олеговна

440000, г. Пенза, ул. Суворова, д.81, эт.6, оф.12. Контактный телефон: 89273957554, эл.почта: csb-75@mail.ru

Аналоги имущества должника

Взятые с сайта: <https://www.avito.ru/>

1. Предложение объекта-аналога №1, расположенного на сайте



https://www.avito.ru/belgorodskaya_oblast_troitskiy/doma_dachi_kottedzhi/dom_42_m_na_uchastke_17_s_ot_2706555263

Главная > Недвижимость > Дома, дачи, коттеджи > Купить > Дома

Дом 42 м² на участке 17 сот.

80 000 ₽ ▾
1905 ₽ за м²

♥ Добавить в избранное ≡ Сравнить 📌 Добавить заметку



Показать телефон
в xxx xxx-xx-xx

Написать сообщение
Отвечает за несколько часов

Спросите у продавца

Здравствуйте! ▶

Ещё продаёте? Торг уместен?

Когда можно посмотреть?

Пользователь
Частное лицо

Подписаться на продавца

2. Предложение объекта-аналога №2, расположенного на сайте



https://www.avito.ru/novoselitskoe/doma_dachi_kottedzhi/dom_42_1_m_na_uchastke_18_sot_2963180650

Главная > Недвижимость > Дома, дачи, коттеджи > Купить > Дома

Дом 42,1 м² на участке 18 сот.

130 000 ₽ ▾
3 088 ₽ за м²

♥ Добавить в избранное ≡ Сравнить 📌 Добавить заметку



Показать телефон
в 988 xxx-xx-xx

Написать сообщение
Отвечает около часа

Спросите у продавца

Здравствуйте! ▶

Ещё продаёте? Торг уместен?

Когда можно посмотреть?

Пользователь
Частное лицо

Подписаться на продавца

3. Предложение объекта-аналога №3, расположенного на сайте

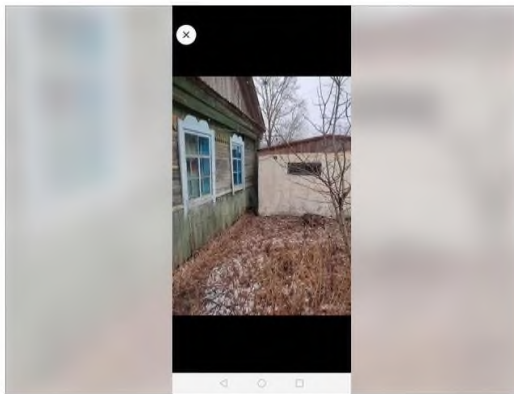
https://www.avito.ru/skovorodino/doma_dachi_kottedzhi/dom_42_m_na_uchastke_17_sot_3334969408

Дом 42 м² на участке 17 сот.

250 000 Р ▾

5 952 Р за м²

Добавить в избранное Сравнить Добавить заметку



Показать телефон
в 909 xxx-xx-xx

Написать сообщение
Отвечает в течение дня

Спросите у продавца

Здравствуй!

Ещё продаёте? Торг уместен?

Когда можно посмотреть?

Пользователь
Частное лицо
Завершено 30 объявлений

Таким образом, средняя стоимость жилого здания кадастровый номер (73:09:013201:659 на земельном участке кадастровый номер (73:09:013201:43) составляет:

$$80\ 000 + 130\ 000 + 250\ 000 = 460\ 000 \text{ руб., } 00 \text{ коп.}$$

$$460\ 000 \text{ руб., } 00 \text{ коп.} / 3 = 153\ 333 \text{ руб., } 33 \text{ коп.}$$

**Финансовый управляющий
Ильиной Натальи Владимировны**



О. О. Малиева

**Финансовый управляющий
Ильиной Натальи Владимировны
Малиева Олеся Олеговна**

440000, г.Пенза, ул. Суворова, д.81, эт.6, оф.12. Контактный телефон: 89273957554, эл.почта: csb-75@mail.ru

**Аналоги имущества должника
ЛОТ №1**



Взяты с сайта: <https://www.avito.ru/>

1. Предложение объекта-аналога №1, расположенного на сайте https://www.avito.ru/cherdakly/zemelnye_uchastki/uchastok_15_sot_izhs_3142831323

Главная > Недвижимость > Земельные участки > Купить > Поселений (ИЖС)

Участок 15 сот. (ИЖС)

Добавить в избранное Сравнить Добавить заметку



650 000 ₽
43 333 ₽ за сотку
В ипотеку от 15 319 ₽/мес.
[Посмотреть скидки](#)

[Показать телефон](#)
в xxx-xxx-xx-xx

[Написать сообщение](#)
Отвечает в течение дня

[Рассчитать ипотеку](#)

Спросите у продавца

Здравствуйте! >

[Ещё продаёте?](#) [Торг уместен?](#)

[Когда можно посмотреть?](#)



Пользователь
Частное лицо

2. Предложение объекта-аналога №2, расположенного на сайте https://www.avito.ru/ulyanovsk/zemelnye_uchastki/uchastok_15_sot_izhs_4187046428

Главная > Недвижимость > Земельные участки > Купить > Поселений (ИЖС)

Участок 15 сот. (ИЖС)

Добавить в избранное Сравнить Добавить заметку



700 000 ₽
46 667 ₽ за сотку
В ипотеку от 15 529 ₽/мес.
[Посмотреть скидки](#)

[Показать телефон](#)
в xxx-xxx-xx-xx

[Написать сообщение](#)

[Рассчитать ипотеку](#)

Спросите у продавца

Здравствуйте! >

[Ещё продаёте?](#) [Торг уместен?](#)

[Когда можно посмотреть?](#)

Пользователь
Частное лицо

3. Предложение объекта-аналога №3, расположенного на сайте https://www.avito.ru/staraya_mayna/zemelnye_uchastki/uchastok_10_sot_izhs_4385667430

Участок 10 сот. (ИЖС)

Добавить в избранное Сравнивать Добавить заметку

750 000 ₽

75 000 ₽ за сотку
В ипотеку от 15 739 ₽/мес.
[Посмотреть скидки](#)



Показать телефон
в xxxxxx-xx-xx

Написать сообщение
Отвечает в течение дня

Рассчитать ипотеку

Спросите у продавца

Здравствуйте! >

Ещё продаёте?

Торг уместен?

Когда можно посмотреть?

Пользователь
Частное лицо

Таким образом, средняя стоимость 1/5 доли не земельного участка кадастровый номер (73:09:013101:671) составляет:

$$650\ 000 + 700\ 000 + 750\ 000 = 2\ 100\ 000 \text{ руб., } 00 \text{ коп.}$$

$$2\ 100\ 000 \text{ руб., } 00 \text{ коп.} / 3 = 700\ 000 \text{ руб., } 00 \text{ коп.}$$

$$700\ 000 \text{ руб., } 00 \text{ коп.} / 5 = 140\ 000 \text{ руб. } 00 \text{ коп.}$$

**Финансовый управляющий
Ильиной Натальи Владимировны**



О. О. Малиева

**Финансовый управляющий
Ильиной Натальи Владимировны
Малиева Олеся Олеговна**

440000, г.Пенза, ул. Суворова, д.81, эт.6, оф.12. Контактный телефон: 89273957554, эл.почта: csb-75@mail.ru

Аналоги имущества должника

ЛОТ №1

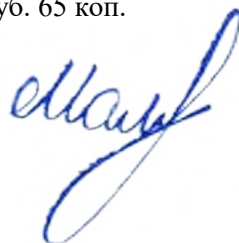
Взяты с сайта: <https://msk.rosegrn.com/>

 73:09:013101:1	
Как узнать кадастровый номер?	
Пример: г Киров ул Маклина д 7 кв 35 или 02:55:010507:1609	
Кадастровый номер:	73:09:013101:1
Регион:	Ульяновская область
Адрес по документам:	Николаевский р-н, тер СХПП "Поникское"
Тип объекта:	земельный участок
Статус записи об объекте:	ранее учтенный
Площадь:	72212499 кв.м.
Назначение:	Земельный участок
Владелец:	подробнее в выписке (заказать)
Дата постановки на учёт:	26.04.2002 г.
Дата обновления информации:	27.01.2023 г.
Кадастровая стоимость:	135 037 373,13 руб.
Дата определения стоимости:	01.01.2022 г.
Дата внесения стоимости в базу:	26.01.2023 г.
Дата утверждения стоимости:	17.05.2018 г.

Таким образом, средняя стоимость 1/594 доли земельного участка кадастровый номер (73:09:013101:1) составляет:

135 037 373,13 руб 00 коп. / 594 = 227 335 руб. 65 коп.

**Финансовый управляющий
Ильиной Натальи Владимировны**



О. О. Малиева